

gala.de | NR. 28 | 4. Juli 2024 | Deutschland 4,20 €

Gala

MARY VON DÄNEMARK
Zu viel
Luxus für
den Sohn?



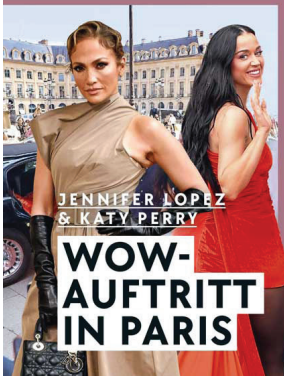
MICHELLE HUNZIKER & CO.

ENDLICH URLAUB!

JULIAN NAGELSMANN
So lebt er mit seiner Freundin



CYNDI LAUPER
Krisen haben sie stark gemacht



JENNIFER LOPEZ & KATY PERRY

WOW-AUFTRITT IN PARIS



Ilke Pflaume

Sein Glücks-Geheimnis

Alle lieben KAI PFLAUME, doch sein Herz gehört nur ihr

Österreich 4,70 € - Schweiz 6,90 CHF
£ 3,80 € - £ 5,00 € - € 5,00 € - € 5,00 €
1,50 € - 8,50 € - NL 5,00 € - 5,00 €
P. Code 1 5 80 € - 5,00 € - 5,00 €
DK 5,95 DKK - CZ 109 - CZK - HUF Ft 2.490,-



Mediadaten 2025 – Gültig ab 01.01.2025

EXKLUSIV & GLAMOURÖS

SCHWEIZ WINE & DINE

3 FRAGEN AN MAXINE HAGENBUCHER

1. Welche Käsearten eignen sich für Menschen mit Laktoseintoleranz?
Allermeist tolerieren gelbe Käsesorten, die eine höhere Fett- über eine höhere Laktosekonzentration aufweisen. Besonders geeignet sind Emmentaler, Gouda, Brie und Camembert.

2. Gibt es vermehrt einen Trend zu Ziegen- und Schafkäse?
Ziegen- und Schafkäse gewinnen aufgrund ihres ausgeprägten Geschmackes bei vielen Menschen nicht die gleiche Beliebtheit wie Käsesorten aus Kuhmilch. Trotzdem zeigen sich interessante Unterschiede und Trends. Besonders im Sommer erfreuen sich diese Käsesorten zunehmender Beliebtheit, sei es als Frischkäse auf einem Rote-Beise-Salat oder als Schafkäse in Form von Feta im geschnittenen Salat.

3. Wenn ich Freunde zu Käse und Wein einlade, welche drei Käsesorten kann ich aufreichten, die fast allen schmecken?
Ich würde einen Klassiker wie einen gemilderten Gouda, einen weichen Weichkäse ohne direkten Nachgeschmack, wie dem Roquefort, sowie einen cremigen, leicht würzigen Frischkäse wie den Petzitz empfehlen. *chwegsch*

SCHWEIZ PERSONALITY

NICO HISCHIER EISHOCKEYSPIELER

1. Welche mentalen und physischen Voraussetzungen muss ein erfolgreicher Eishockeyspieler mitbringen?
Im Vordergrund stehen natürlich Kraft, Ausdauer, Schnelligkeit, Reaktionsvermögen und ganz allgemein die körperliche Fitness. Auf der mentalen Seite spielt die mentale Komponente eine sehr wichtige Rolle, die richtige Einstellung zum Spiel ist für jeden. Dazu gehören Disziplin, Willen und Durchsetzungsvermögen. Gewarnt ist auch ein gutes Teamverhalten.

2. Welche prominenten Personen würden Sie gerne zum Lunch treffen?
Adam Lindorff. Ich finde ihn als Schauspieler und er macht auf mich auch als Person einen hervorragenden, sympathischen Eindruck.

3. Was haben Sie sich zuletzt gekauft, um sich selbst zu belohnen?
Einen neuen Anzug, den ich jetzt jeweils zu den Schienklingen in der NLA, jedoch am Anzug am Sonntag zum Golf. Ich glaube mir die passende Uhr, in meinem Fall eine Master Central Custom von Carl F. Bucherer.

4. Welche drei Reise-Destinationen stehen auf Ihrer «Bucket List»-zettel und warum?
Die maldivische Inselwelt. Ich würde die Inseln besuchen, habe aber gehört, dass es sehr schön ist und ich dort wieder auf Urlaub gehe. Dann Thailand, was ich auch noch ein wenig gemerkt einem guten Kollegen verbunden mit dem Urlaub in Schweden. Ich würde gerne nach Schweden gehen und dort Urlaub machen.

5. Was ist ihr absoluter Lieblingsprozess?
Eine gute Carbonara ist schwer zu toppen.

6. Welcher Satz spiegelt ihr Lebensmotto am deutlichsten wider?
Carpe diem, ich versuche, jeden Tag optimal auszunutzen. Meist Bionne zu geben und mich zu verbessern.

SCHWEIZ DOC ZIBIBBO
Die aromatische Weinwelt stellt in der Natur auch Orangencitrusen, Zitrusfrüchte und Apfelsinen dar. Diese sind geschmacklich perfekt auf den schwarzen vulkanischen Basaltstein einer einzigartigen Landschaft. Die Flasche besteht aus lokalem Recycling-Glas, der Korken ist aus 100% recyceltem Kork gefertigt. *dena@vinotheca.com* und in der Schweiz über *vinotheca-branca.ch*

SCHWEIZ PERSONALITY

STECKBRIEF
Der 27-jährige Nico Hischier ist einer der besten Spieler der NHL. Er ist ein gebürtiger Schweizer, der in der NHL spielt und für die New York Rangers spielt. Er ist ein sehr talentierter Spieler, der in der NHL spielt und für die New York Rangers spielt.

GALA FASZINIERT

GALA ist seit 1994 das etablierte People- und Lifestyle-Magazin, welches den Lesern:innen jeden Donnerstag mit Geschichten und opulenten Bildern den Blick in die faszinierende Welt der Stars und Sternchen erlaubt.

GALA INSPIRIERT

GALA ist eine Klasse für sich – diesen Anspruch bestätigt das Premium People- und Lifestyle-Magazin immer wieder aufs Neue. Jede Woche präsentiert GALA alle wichtigen News und Trends aus der Fashion-, Beauty-, Lifestyle-, Gastro- und Reise-Welt.

GALA IST NAH DRAN

GALA genießt das Vertrauen der VIPs und ermöglicht so den Leser:innen den Blick durchs Schlüsselloch. GALA bringt ihren Leser:innen die Menschen hinter den Prominenten nahe.

GALA SCHWEIZ

GALA erscheint 14-täglich mit dem Schweiz Split. Das prominente Umfeld bringt die Brands aus den Segmenten Uhren & Schmuck, Beauty & Health, Fashion, Travel, Lifestyle und Mobility zum Strahlen.

GALA DIGITAL

gala.de steht für die topaktuellen und exklusiven Highlights einer glamourösen Star-Welt. Gala Mobile bietet die aktuellsten Starhighlights sowie die exklusivsten Beauty- und Fashionrends on the go.

SCHWEIZER TRAFFIC Ø MONAT

Desktop, Mobile & Tablet

Page Impressions: 12'523'082
Visits: 2'211'218
Nutzer: 514'942

Quelle: Google Analytics 9/2024



Formate auf Einzelseiten	Anschnitt (Breite x Höhe) Beschnittzugabe je 5 mm	Preise CHF
1/1 Seite	222 mm x 292 mm	12'500
1/2 Seite hoch	113 mm x 292 mm	8'125
1/2 Seite quer	222 mm x 146 mm	8'125
1/3 Seite hoch	75 mm x 292 mm	5'625
1/3 Seite quer	222 mm x 97 mm	5'625

Formate auf Doppelseite	Anschnitt (Breite x Höhe) Beschnittzugabe je 5 mm	Preise CHF
2/1 Panorama	450 mm x 292 mm	25'000
2/2 2 x 1/2 Seite quer über Bund	450 mm x 151 mm	16'250

Weitere Formate auf Anfrage.
Wichtige Bestandteile der Anzeige müssen mindestens 5 mm vom Beschnitt entfernt sein.
Preise exkl. 8.1% MwSt.

COPYPREIS

CHF 6.90

FREQUENZ

14-täglich

DRUCKAUFLAGE

25'000 Exemplare

REICHWEITE

45'000 Lesende

TLP BRUTTO
1/1 SEITE

CHF 277.78

ANZEIGENPREIS
1/1 SEITE

CHF 12'500

Quelle: MACH Basic 2023-2

BEILAGEN		BEIKLEBER													
Definition	Beilagen sind der Zeitschrift lose beigefügte Drucksachen.	Beikleber werden auf Trägeranzeigen (1/1 Seite) aufgeklebt.													
Formate	Mindestformat: 105 mm x 148 mm Höchstformat: 205 mm x 272 mm Dicke: max. 3 mm	<table border="1"> <thead> <tr> <th></th> <th>Min.</th> <th>Max.</th> </tr> </thead> <tbody> <tr> <td>Postkarte:</td> <td>55 mm x 75 mm</td> <td>185 mm x 230 mm</td> </tr> <tr> <td>Booklet:</td> <td>55 mm x 75 mm</td> <td>210 mm x 210 mm</td> </tr> <tr> <td>Warenprobe:</td> <td>55 mm x 75 mm</td> <td>-</td> </tr> </tbody> </table>		Min.	Max.	Postkarte:	55 mm x 75 mm	185 mm x 230 mm	Booklet:	55 mm x 75 mm	210 mm x 210 mm	Warenprobe:	55 mm x 75 mm	-	
	Min.	Max.													
Postkarte:	55 mm x 75 mm	185 mm x 230 mm													
Booklet:	55 mm x 75 mm	210 mm x 210 mm													
Warenprobe:	55 mm x 75 mm	-													
Preise	bis 20 g CHF 174 / 1'000 Ex. bis 30 g CHF 188 / 1'000 Ex. bis 40 g CHF 204 / 1'000 Ex. bis 50 g CHF 223 / 1'000 Ex. bis 70 g CHF 242 / 1'000 Ex. bis 100 g CHF 261 / 1'000 Ex.	Postkarte: CHF 110 / 1'000 Ex. Booklet: CHF 180 / 1'000 Ex. Warenprobe: CHF 220 / 1'000 Ex.													
Papiergewicht	2-seitige Beilagen: 115–170 g/m ² 4-seitige Beilagen: 80–170 g/m ² 6-seitige Beilagen: 70–80 g/m ² 8-seitige Beilagen: 60–80g/m ² 10-seitige Beilagen: 55–80 g/m ² 12-seitige Beilagen: 55–80 g/m ²	2-seitige Booklet: 100–300 g/m ² 4-seitige Booklet: 100–200 g/m ² 6-seitige Booklet: 100–200 g/m ² 8-seitige Booklet: 80–170 g/m ² 10-seitige Booklet: 80–150 g/m ² 12-seitige Booklet: 60–150 g/m ²													
Belegung	Gesamtauflage Schweiz: 25'000 Exemplare. Mindestauflage 20'000 Exemplare mit Verschiebungsrecht seitens Verlag.	Gesamtauflage Schweiz: 25'000 Exemplare. Platzierung nach Absprache.													
Technische Hinweise	Beilagen müssen so beschaffen sein, dass eine industrielle Verarbeitung auf Hochleistungsverarbeitungs-maschinen gewährleistet ist. Sie müssen als ein Teil verarbeitet werden können und bundseitig geschlossen sein. Beilagen werden mit der geschlossenen Seite parallel zum Rücken der Zeitschrift eingelegt. Zickzack gefalzte Beilagen können nicht verarbeitet werden.	Beikleber und Warenproben müssen so beschaffen sein, dass eine industrielle Verarbeitung auf Hochleistungsverarbeitungs-maschinen gewährleistet ist. Der Schmelzpunkt der Warenprobenumhüllung muss über 180° C liegen. Die Umhüllung der Warenprobe muss einen Berstdruck von 50 bar über 15 Minuten standhalten. Das entspricht einer Kraft von 10 kN auf einer Fläche von 20 cm ² . Warenproben dürfen keinen gefährlichen Inhalt haben und dürfen Verarbeitung und Versand der Auflage nicht beeinträchtigen. Die Art der Verarbeitung bedingt geringe Standabweichungen.													

Weitere Sonderformate auf Anfrage. Preise exkl. 8.1% MwSt.

Weitere Informationen auch unter www.adspecials.de.

AdSpecials, die aufgrund ihrer Gestaltung nicht als Werbung erkennbar sind, müssen aus presserechtlichen Gründen mit dem Wort „ANZEIGE“ gekennzeichnet werden (mindestens in 8 Punkt Versalien).

4

TERMINE

Heft-Nr.	Kalendermonat	Erstverkaufstag	Kalender- woche	Anzeigenschluss und Rücktrittstermin	Liefertermin für Druckunterlagen	Anliefertermin Ad Specials	Buchungsschluss Ad Specials
2/25	Januar	9. 1. 2025	2	5. 12. 2024	13. 12. 2024	30. 12. 2024	9. 12. 2024
4/25	Januar	23. 1. 2025	4	19. 12. 2024	6. 1. 2025	16. 1. 2025	23. 12. 2024
6/25	Februar	6. 2. 2025	6	10. 1. 2025	20. 1. 2025	30. 1. 2025	13. 1. 2025
8/25	Februar	20. 2. 2025	8	24. 1. 2025	3. 2. 2025	13. 2. 2025	27. 1. 2025
10/25	März	6. 3. 2025	10	7. 2. 2025	17. 2. 2025	27. 2. 2025	10. 2. 2025
12/25	März	20. 3. 2025	12	21. 2. 2025	3. 3. 2025	13. 3. 2025	24. 2. 2025
14/25	April	3. 4. 2025	14	7. 3. 2025	17. 3. 2025	27. 3. 2025	10. 3. 2025
16/25	April	16. 4. 2025	16	20. 3. 2025	28. 3. 2025	9. 4. 2025	21. 3. 2025
18/25	April	30. 4. 2025	18	31. 3. 2025	8. 4. 2025	22. 4. 2025	2. 4. 2025
20/25	Mai	15. 5. 2025	20	14. 4. 2025	24. 4. 2025	8. 5. 2025	16. 4. 2025
22/25	Mai	28. 5. 2025	22	30. 4. 2025	9. 5. 2025	21. 5. 2025	2. 5. 2025
24/25	Juni	12. 6. 2025	24	14. 5. 2025	22. 5. 2025	4. 6. 2025	15. 5. 2025
26/25	Juni	26. 6. 2025	26	28. 5. 2025	6. 6. 2025	19. 6. 2025	30. 5. 2025
28/25	Juli	10. 7. 2025	28	13. 6. 2025	23. 6. 2025	3. 7. 2025	16. 6. 2025
30/25	Juli	24. 7. 2025	30	27. 6. 2025	7. 7. 2025	17. 7. 2025	30. 6. 2025
32/25	August	7. 8. 2025	32	10. 7. 2025	18. 7. 2025	31. 7. 2025	14. 7. 2025
34/25	August	21. 8. 2025	34	24. 7. 2025	4. 8. 2025	14. 8. 2025	28. 7. 2025
36/25	September	4. 9. 2025	36	8. 8. 2025	18. 8. 2025	28. 8. 2025	11. 8. 2025
38/25	September	18. 9. 2025	38	21. 8. 2025	29. 8. 2025	11. 9. 2025	25. 8. 2025
40/25	Oktober	2. 10. 2025	40	4. 9. 2025	12. 9. 2025	25. 9. 2025	8. 9. 2025
42/25	Oktober	16. 10. 2025	42	18. 9. 2025	26. 9. 2025	9. 10. 2025	19. 9. 2025
44/25	Oktober	30. 10. 2025	44	2. 10. 2025	13. 10. 2025	23. 10. 2025	6. 10. 2025
46/25	November	13. 11. 2025	46	16. 10. 2025	24. 10. 2025	6. 11. 2025	17. 10. 2025
48/25	November	27. 11. 2025	48	30. 10. 2025	10. 11. 2025	20. 11. 2025	3. 11. 2025
50/25	Dezember	11. 12. 2025	50	14. 11. 2025	24. 11. 2025	4. 12. 2025	17. 11. 2025
52/25	Dezember	23. 12. 2025	52	26. 11. 2025	4. 12. 2025	16. 12. 2025	27. 11. 2025



VERLAGSANGABEN TECHNISCHE ANGABEN



ERSCHEINUNGSWEISE	14-täglich
ERSTVERKAUFSTAG	Donnerstag
HEFTPREIS	CHF 6.90
HEFTFORMAT	222 mm Breite, 292 mm Höhe
DRUCKAUFLAGE SCHWEIZ	25'000 Exemplare (kalkulierte Druckauflage)
ZAHLUNGSBEDINGUNGEN	Zahlung innerhalb von 30 Tagen nach Rechnungsdatum rein netto
GESCHÄFTSBEDINGUNGEN	Für die Abwicklung von Aufträgen gelten die Geschäftsbedingungen der RTL AdAlliance AG, die beim Verlag zu beziehen sind.
BANKVERBINDUNG	UBS Switzerland AG Postfach, 8098 Zürich Konto-Nr. 225-802880.01E IBAN: CH81 0022 5225 8028 8001 E SWIFT / BIC: UBSWCHZH80A

TECHNISCHE ANGABEN

Heftformat

222 mm Breite x 292 mm Höhe + 5mm Beschnitt an allen Seiten. Alle anschnittgefährdeten Elemente (Texte, Bilder, Grafiken) bitte mindestens 5 mm vom Beschnitt entfernt platzieren. Sichtbare Anzeigenelemente bei klebegebundenen Heften sollten aufgrund der im Bund auftretenden Klammerkräfte einen ausreichend grossen Abstand zum Bund aufweisen. Wir empfehlen hier einen Mindestabstand von 8 mm.

Druckverfahren

Offsetdruck ISO 12647-2:2004/Amd. 1:2007 (PSO)

Druckunterlagen

Digitale Daten gemäß ISO 12647-2:2004/Amd. 1:2007 (PSO)

Geschlossene Datenformate

Druckfähiges, 4-farbiges PDF gemäß ISO 15930-1, (PDF/X-1a:2001) oder ISO 15930-7 (PDF/X-4)

Digital Proof

PSO LWC Improved (FOGRA 45)

Elektronische Datenübermittlung

PDF an gjschweiz@becker-medien.de

Lieferadresse

Peter Becker GmbH, Bürgerbräu I Haus 09, Frankfurter Straße 87, D-97082 Würzburg, Deutschland

Ansprechperson

Janine Grund - Telefon +49 (0) 931 450 77 - 78, janine.grund@becker-medien.de

Hinweise

Die Qualität bei JPG-komprimierten Bildern wird durch den Anlieferer bestimmt.
Eingebettete ICC-Profile werden nicht ausgewertet.

Angelieferte Druck PDFs mit einem anderen Ausgabeprofil als PSO LWC Improved (Fogra 45) müssen umgewandelt werden, was zu minimalen Farbabweichungen führen kann.

Geringe Farb- und Tonabweichungen sind durch das Druckverfahren bedingt. Reklamationen aufgrund nicht korrekter Druckunterlagen können vom Verlag nicht anerkannt werden.

DIE IN DIESER PREISLISTE AUFGEFÜHRTEN ANGABEN KÖNNEN UNTERJÄHRIG AKTUALISIERT WERDEN; DEN JEWEILS LETZTEN, VERBINDLICHEN STAND FINDEN SIE UNTER [GALA SCHWEIZ | RTL ADALLIANCE \(RTL-ADALLIANCE.COM\)](#)



KONTAKT



VERLAG RTL AdAlliance AG
POSTANSCHRIFT Zeltweg 15, Postfach, 8032 Zürich, Schweiz
TELEFON +41 (0) 79 280 33 19

ZÜRICH

Stefanie Meierfrankenfeld

Managing Director RTL AdAlliance Switzerland

Mobile +41 (0) 79 915 21 02
E-Mail stefanie.meierfrankenfeld@rtl.com



Jana Reshi

Head of National Sales

Mobile +41 (0) 79 657 30 04
E-Mail jana.reshi@rtl.com



WESTSCHWEIZ

Anne-Marie de Jong

Senior Sales Manager

Mobile +41 (0) 79 391 60 75
E-Mail annemarie.dejong@rtl.com

